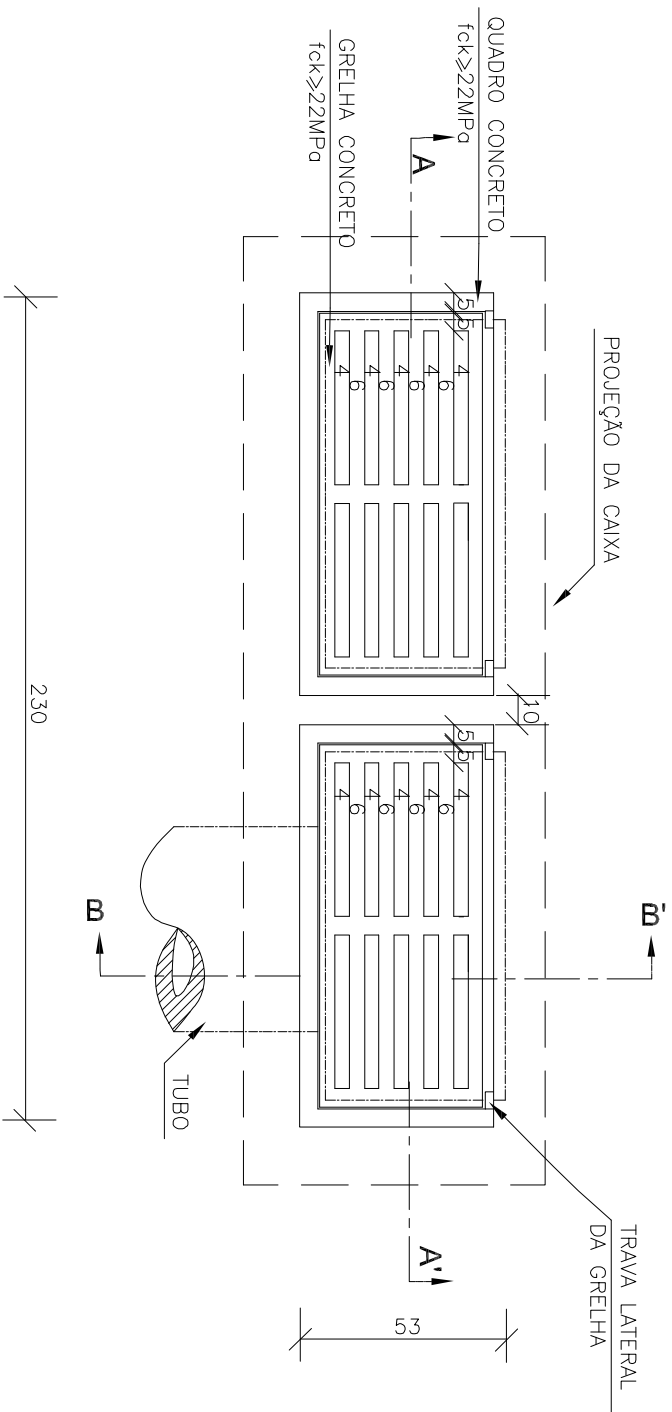
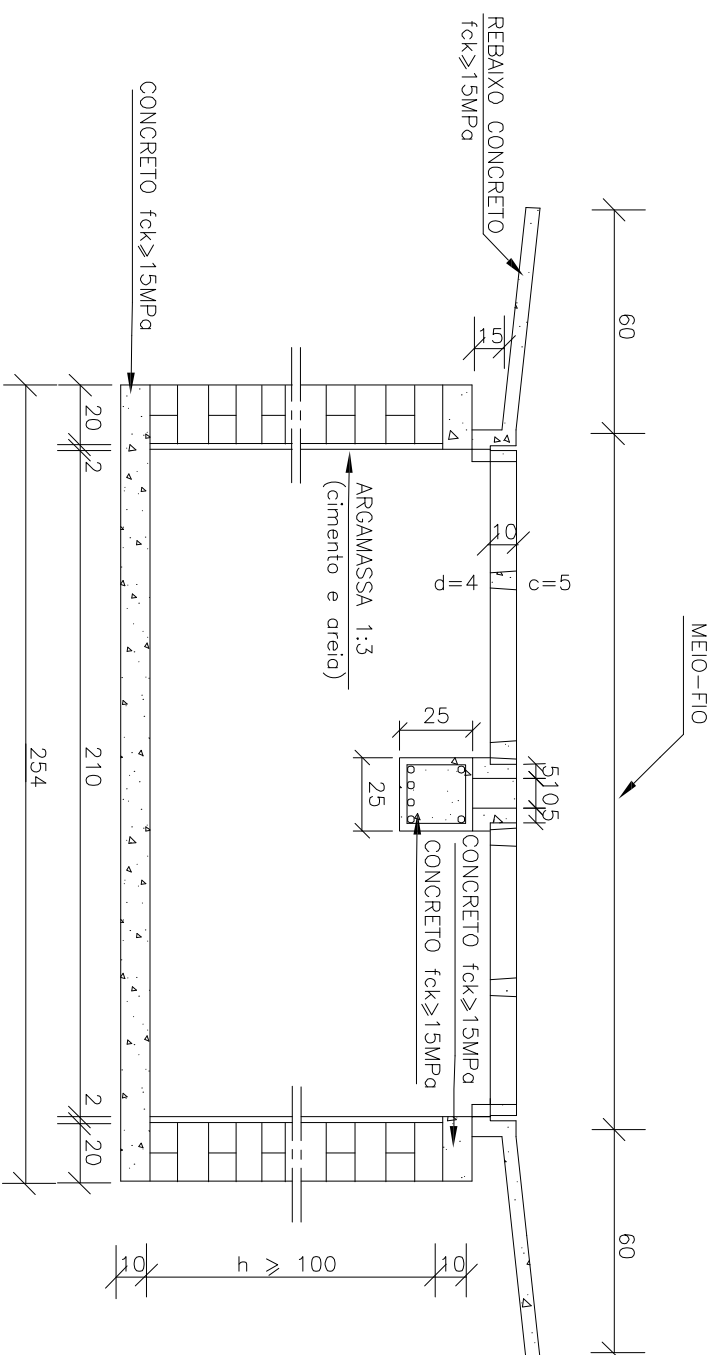


BOCAS-DE-LOBO DUPLAS COM GRELHAS DE CONCRETO

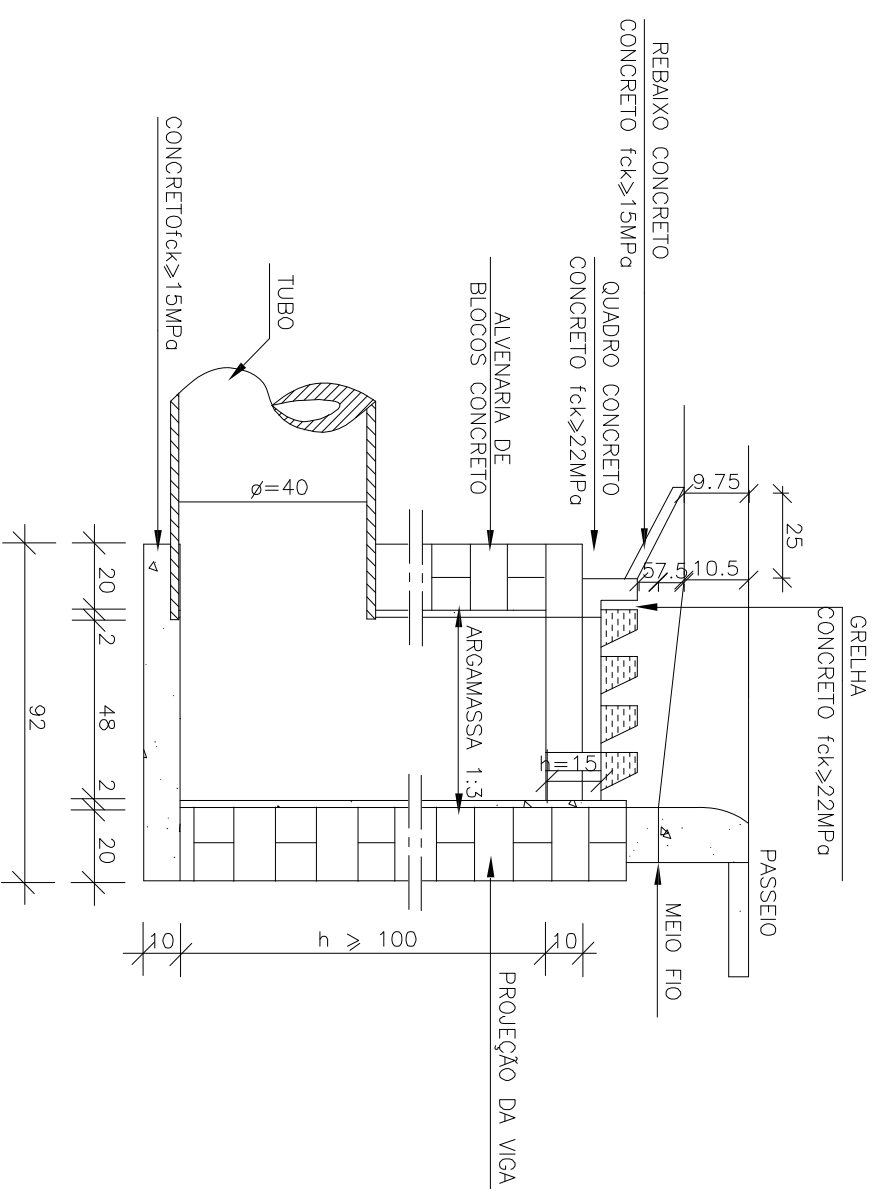
PLANTA



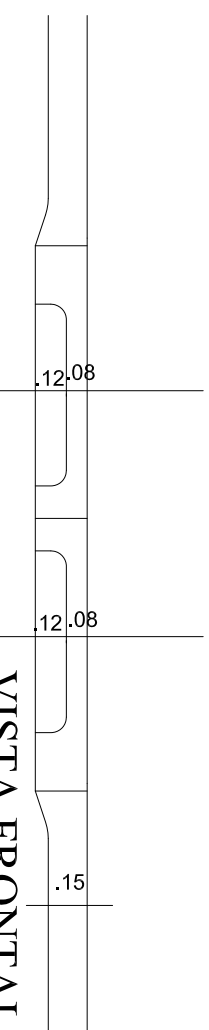
CORTE AA'



CORTEBB'




VISTA FRONTAL



QUANTIDADES MÉDIAS PARA UMA BOCA DE LOBO E ACESSÓRIOS						
CÓDIGO	ALVENARIA BLOCOS DE CONCRETO	ARGAMASSA 1:3 (m³)	FORMAS (m²)	AÇO (kg)	CONCRETO fck ≥15MPa (m³)	CONCRETO fck ≥22MPa (m³)
BUDG02	150	9,43	0,16	6,60	15,1	0,110

BOCA DE LOBO DUPLA

<div><p>PREFEITURA MUNICIPAL DE VARZEA GRANDE <i>amor - cultura - movimento</i></p></div>		<h1>BOCA DE LOBO DUPLA</h1>	
<div>Áreas:</div>		LOCAL:	PARQUE DEL REY VARZEA GRANDE -MT.
		PROPRIETÁRIO:	
		PREFEITURA MUNICIPAL DE VARZEA GRANDE/MT	
		R.T. ELABORAÇÃO: 	
R.T. EXECUÇÃO: 		DATA:	JULHO/2018
DESENHO:		ESC.:	S/ ESCALA
FOLHA:			
32/35			

NOTAS:

1 – Dimensões em cm;

2 – As quantidades apresentadas incluem a grelha, o quadro e o rebaixo de concreto.